

Elegance Rigid 55

Green
building card

DUURZAAMHEIDSKENMERKEN

CIRCULAIRE ECONOMIE EN KLIMAATVERANDERING



RECYCLABLE
OFFCUTS
& POST-USE



20%
RECYCLED
CONTENT

KWALITATIEVE MATERIELEN



KWALITEIT VAN DE BINNENLUCHT

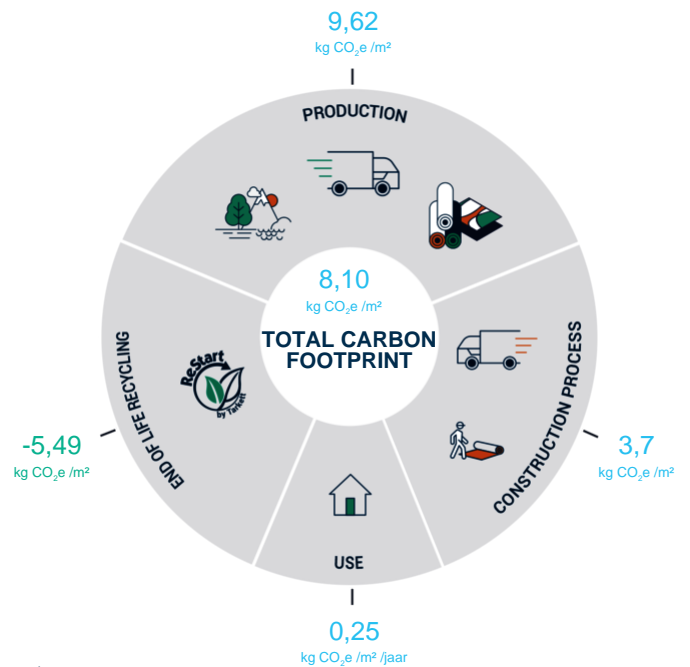


<10 µg/m³
LOW FORMALDEHYDE
EMISSIONS



≤10 µg/m³
OPTIMAL INDOOR
AIR QUALITY

LEVENSCYCLUSANALYSE



Bovenaange LCA-informatie is gebaseerd op de milieuproductverklaring (EPD) van het product.
EPD-nummer: S-P-05601
De vergelijking van EPD's mag enkel door deskundigen worden uitgevoerd.



BREEAM INTERNATIONAL NEW CONSTRUCTION 2016



CERTIFICERINGSCRITERIA	VEREISTEN VOOR CERTIFICATIE	HET ANTWOORD VAN TARKETT
HEA 01 - Visual Comfort	Best practices bij daglicht en kunstlicht ontwerpen <i>Geen specifieke vereisten op productniveau</i>	
HEA 02 - Indoor Air Quality	TVOC na 28 dagen $\leq 1000 \mu\text{g}/\text{m}^3$ en Formaldehyde na 28 dagen $\leq 60 \mu\text{g}/\text{m}^3$	
MAT 01 - Life Cycle Impacts	EPD's beschikbaar	
MAT 03 - Responsible Sourcing of Construction Products	ISO 14001 gecertificeerd	
MAT 06 - Material Efficiency	Ingrediënten gecontroleerd door een derde partij of Product samengesteld uit gerecycleerd materiaal	
WST 01 - Waste Management	Voorkomen dat afval wordt gestort <i>Geen specifieke vereisten op productniveau</i>	
WST 06 - Functional Adaptability	Aanpasbaarheid van gebouwen stimuleren <i>Geen specifieke vereisten op productniveau</i>	



BIJDRAGE AAN GREEN BUILDING CERTIFICATEN











LEED v4.1 Building Design and Construction

CERTIFICERINGSKRITERIA	VEREISTEN VOOR CERTIFICATIE	HET ANTWOORD VAN TARKETT
MR - Environmental Product Declarations	EPD's beschikbaar	
MR - Sourcing of Raw Materials	Ondersteund het VN Global Compact of Product bestaande uit gerecycleerde materialen of Recycleerbaar aan het einde van de levensduur of Materialen van biologische herkomst	
MR - Material Ingredients	Materialen gecontroleerd door een derde partij of Cradle to Cradle®-certificering Brons of hoger	
MR - Construction and Demolition Waste Management	Voorkomen dat afval wordt gestort <i>Geen specifieke vereisten op productniveau</i>	
EQ - Low Emitting Materials and Indoor Air Quality Assessment	TVOC na 28 dagen $\leq 1000 \mu\text{g}/\text{m}^3$ en De concentratie van deeltjes in de lucht verminderen Formaldehyde na 28 dagen $\leq 10 \mu\text{g}/\text{m}^3$	
EQ - Interior Lighting and Daylight	Best practices bij daglicht en kunstlicht ontwerpen <i>Geen specifieke vereisten op productniveau</i>	





WELL BUILDING STANDARD v2

CERTIFICERINGSKRITERIA	VEREISTEN VOOR CERTIFICATIE	HET ANTWOORD VAN TARKETT
L02 - Visual Lighting Design and L 06 - Daylight Simulation	Best practices bij daglicht en kunstlicht ontwerpen <i>Geen specifieke vereisten op productniveau</i>	 VISUAL COMFORT
S07 - Impact Noise Management	Best practices bij de vermindering van contactgeluid <i>Geen specifieke vereisten op productniveau</i>	 19dB IMPACT NOISE REDUCTION
X01, X02 and X05 - Material Restrictions, Interior Hazardous Materials Management and Enhanced Material Restrictions	Asbest < 1000 ppm Gehalogeneerde vlamvertragers < 100ppm PFAS < 100 ppm Lood < 100 ppm Cadmium < 100 ppm Kwik < 100 ppm Orthohtalaten < 100 ppm <i>Grotere hoeveelheden zijn toegestaan indien plaatselijke voorschriften dit vereisen</i>	 Verify compliance according to chemicals displayed in MHS. Evaluation threshold at least 100 ppm (0.01%) of the final product.
X06 - VOC Restrictions	TVOC na 28 dagen $\leq 1000 \mu\text{g}/\text{m}^3$ en Formaldehyde na 28 dagen $\leq 124 \mu\text{g}/\text{m}^3$ (E1)	   $< 10 \mu\text{g}/\text{m}^3$ LOW FORMALDEHYDE EMISSIONS $\leq 10 \mu\text{g}/\text{m}^3$ OPTIMAL INDOOR AIR QUALITY
X07 - Materials Transparency	Materialen gecontroleerd door een derde partij of Cradle to Cradle®-certificering Brons of hoger	
X08 - Materials Optimization	Materialen gecontroleerd door een derde partij of Cradle to Cradle®-certificering Brons of hoger	

CERTIFICERINGSKRITERIA	VEREISTEN VOOR CERTIFICATIE	HET ANTWOORD VAN TARKETT
ENV1.1 - Building Life Cycle Assessment	EPD's beschikbaar	
ENV1.2 - Local Environment Impact	<p>Textielvloeren – Kwaliteitsniveau 4 TVOC na 28 dagen ≤ 100 µg/m³ SVHC < 0,1-% Biociden alleen in overeenstemming met 528/2012/EG Veerkrachtige vloeren – Kwaliteitsniveau4 TVOC na 28 dagen ≤ 300 µg/m³ SVHC < 0,1-% Gechloreerde paraffines < 0,1-% Ftalaten die giftig zijn voor de voortplanting < 0,1-% Geen gebruik van lood- en cadmiumverbindingen</p>	<p> </p> <p>Controleren of de chemicaliën in het MHS aan de vereisten voldoen. Beoordelingsdrempel minstens 100 ppm (0,01 %) van het eindproduct. Een verklaring van de fabrikant kan ook worden verstrekt – neem contact op met de vertegenwoordiger van TARKETT.</p>
ENV1.3 - Sustainable Resource Extraction	Product samengesteld uit open-loop of post-consumer gerecycleerd materiaal	
ECO2.1 - Flexibility and Adaptability	<p>Producten die gemakkelijk kunnen worden verwijderd Geen specifieke vereisten op productniveau</p>	<p> </p>
SOC1.2 - Indoor Air Quality	<p>Metingen van de binnenluchtkwaliteit na bouwwerkzaamheden Geen specifieke vereisten op productniveau</p>	<p> </p>
SOC1.3 - Acoustic Comfort	<p>Best practices bij de vermindering van contactgeluid Geen specifieke vereisten op productniveau</p>	
SOC1.4 - Visual Comfort	<p>Best practices bij daglicht en kunstlicht ontwerpen Geen specifieke vereisten op productniveau</p>	
TEC1.6 - Ease of Recovering and Recycling	Efficiënt gebruik van middelen	<p> </p>